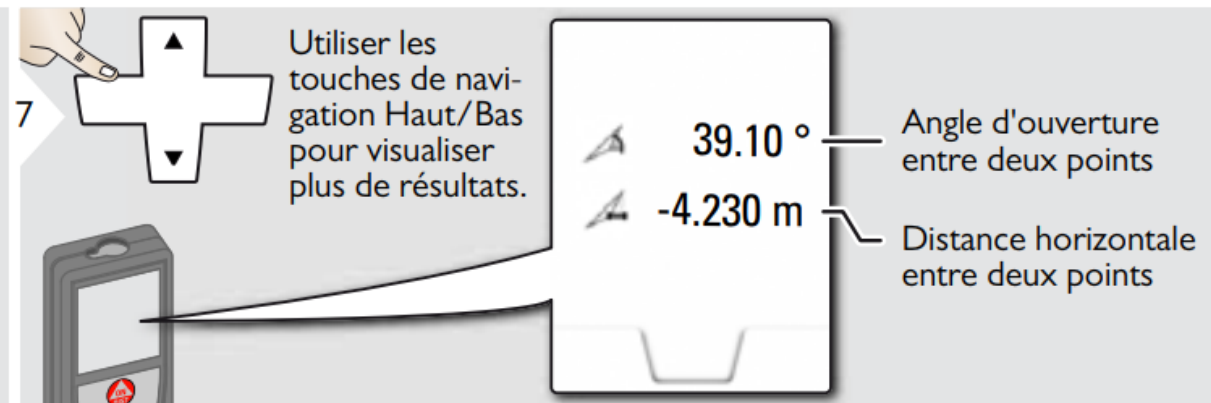
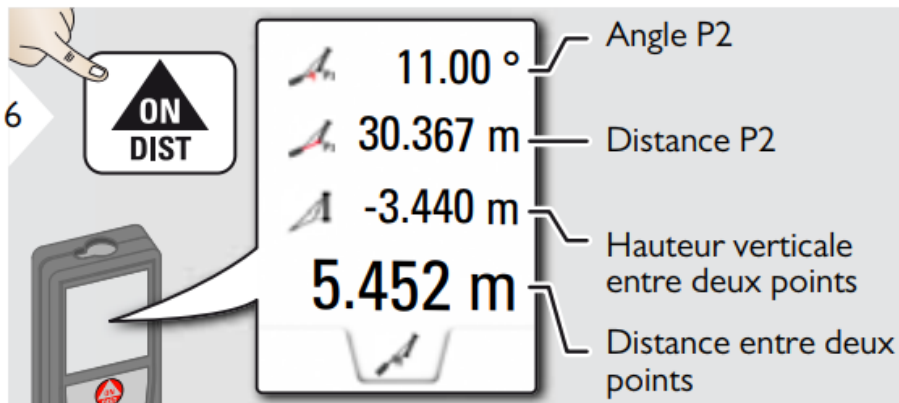
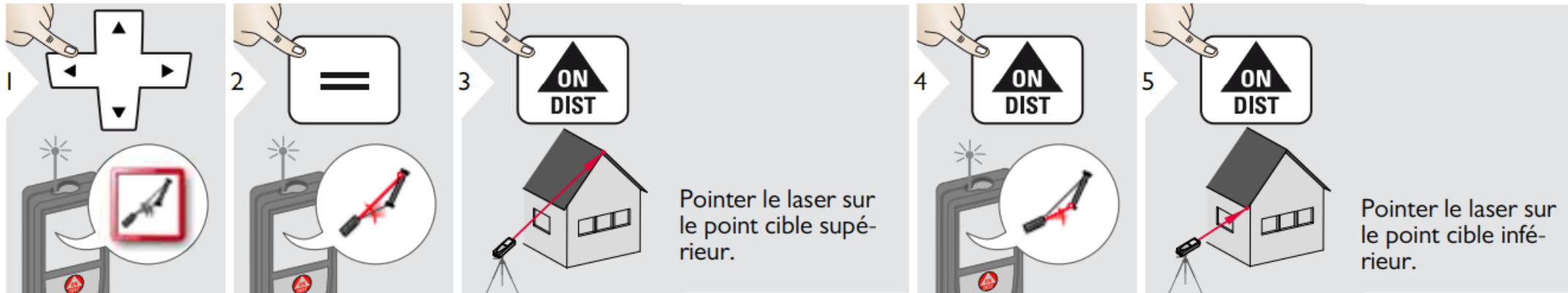


LEICA DISTO S910 : COMMENT MESURER DES OBJETS INCLINÉS ?

FUNC Fonctions

FR

Objets inclinés



i

Mesure de distance indirecte entre 2 points avec des résultats additionnels. Idéal pour des applications comme la longueur et la pente d'un toit, la hauteur d'une cheminée... Il est important de positionner l'instrument dans le même plan vertical que les 2 points mesurés. Le plan est défini sur la ligne entre les 2 points. L'appareil sur le trépied est donc seulement déplacé verticalement et non pas tourné horizontalement pour atteindre les deux points.